

CAVA ECKO Località Obro Ecko Comune di Gressoney Saint Jean

Committente:

PROFESSIONAL MARBLE S.R.L.
 Sede Legale Carrara (MS)
 Via Capitan Fiorillo n. 1
 Cap 50033

Oggetto:

ISTANZA DI ATTIVAZIONE DELLA PROCEDURA DI VERIFICA DI ASSOGETTABILITA' A V.I.A.
 PIANO DI COLTIVAZIONE CAVA ECKO
 P.R.A.E. REGIONE AUTONOMA VALLE D'AOSTA
 PIANO DEI GIACIMENTI DI MARMO E DELLE PIETRE AFFINI AD USO ORNAMENTALE

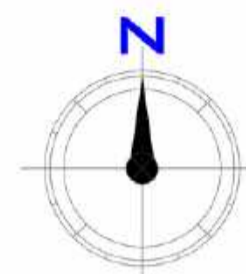
ai sensi della L.R. 11/1998, L.R. 13/1998
 DGR 2939/2008 L.R. 12/2009, art. 17, All. G
 DCR 2898/2013, DGR 1067/2022
 DLgs 152/2006

VINCOLI SOPRINTENDENZA - PTP
AREA DI CAVA - VIABILITA'

Data: Gennaio 2024	Scala: 1:2000	Tavola n°: 4
---------------------------	----------------------	---------------------

Professional Marble S.R.L. Legale Rappresentante Sig. Brigato Stefano	Il Tecnico Dott. Geol. Chiara Taponecco	Collaboratori Dott. Geol. Davide Bolognini Dott. Arch. Michele Ceccarelli Dott. Ing. Daniele Valentino Dott. For. Roberta Benetti Dott. Giovanni Gatti Geom. Natalino Iamonte
Il Direttore Lavori Sig. Brigato Stefano		

STUDIO RASENNA Sas
 Sviluppo Sostenibile del Paesaggio



Vincoli Soprintendenza

VINCOLI PAESAGGISTICI

Art. 40 NAPTP

- PTP - Aree di specifico interesse paesaggistico storico culturale (dato storico PTP)
- Aree di pertinenza di laghi
 - Altre aree d'interesse paesaggistico

Vincoli Soprintendenza

VINCOLI PAESAGGISTICI

Immobili ed aree di notevole interesse pubblico dlgs 42/2004, art. 136

- Vincolo dlgs 42/2004 art. 136, lettera c)
- i complessi di cose immobili che compongono un caratteristico aspetto avente valore estetico e tradizionale, inclusi i centri ed i nuclei storici

Vincoli Soprintendenza

VINCOLI PAESAGGISTICI

Aree tutelate per legge dlgs 42/2004, art. 142

Let. d) - le montagne per la parte eccedente 1.600 m s.l.m.

Limite 1600 metri s.l.m. (DTM passo 2 metri 2005/2008)



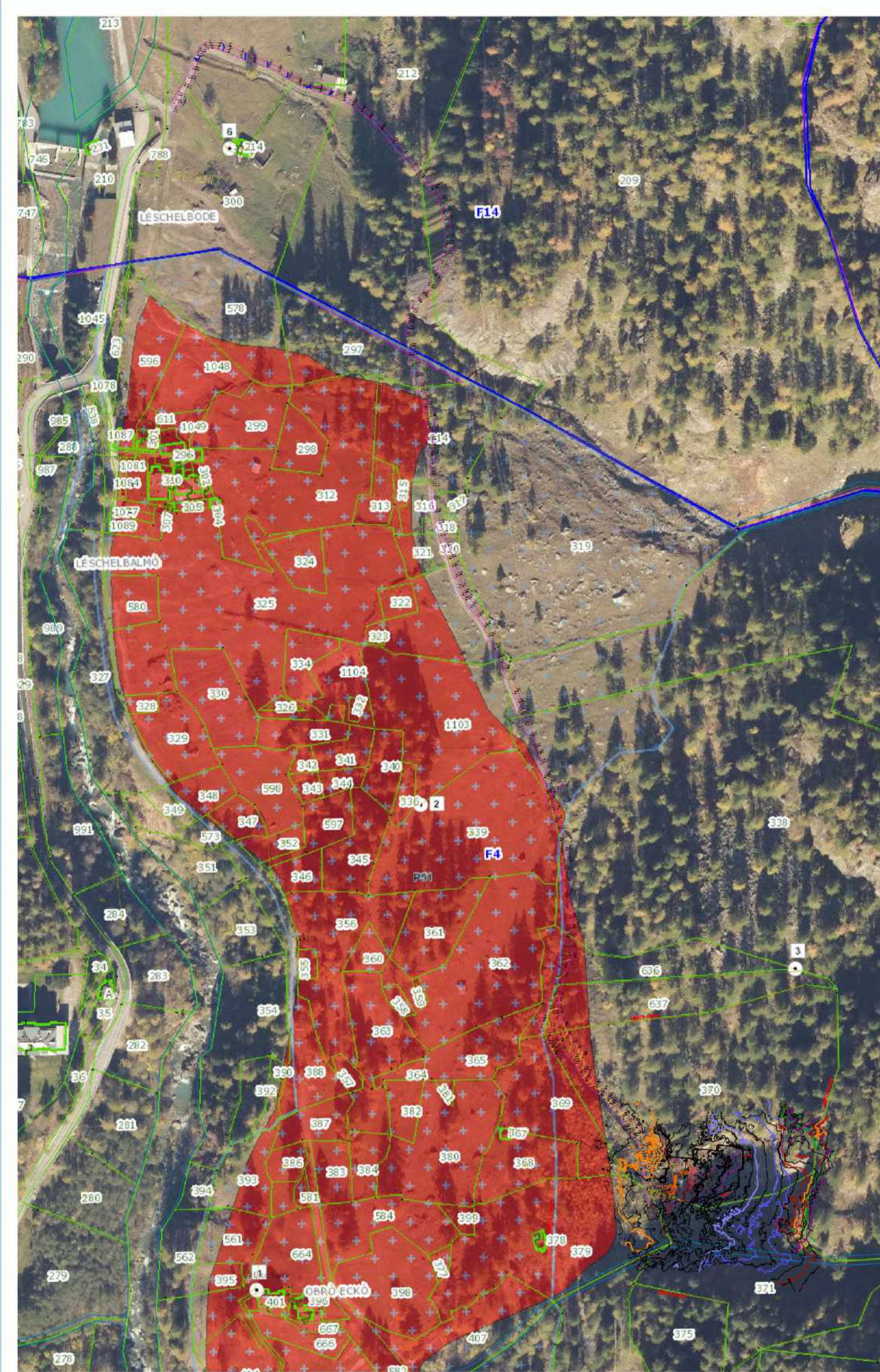
Vincoli Soprintendenza

VINCOLI PAESAGGISTICI

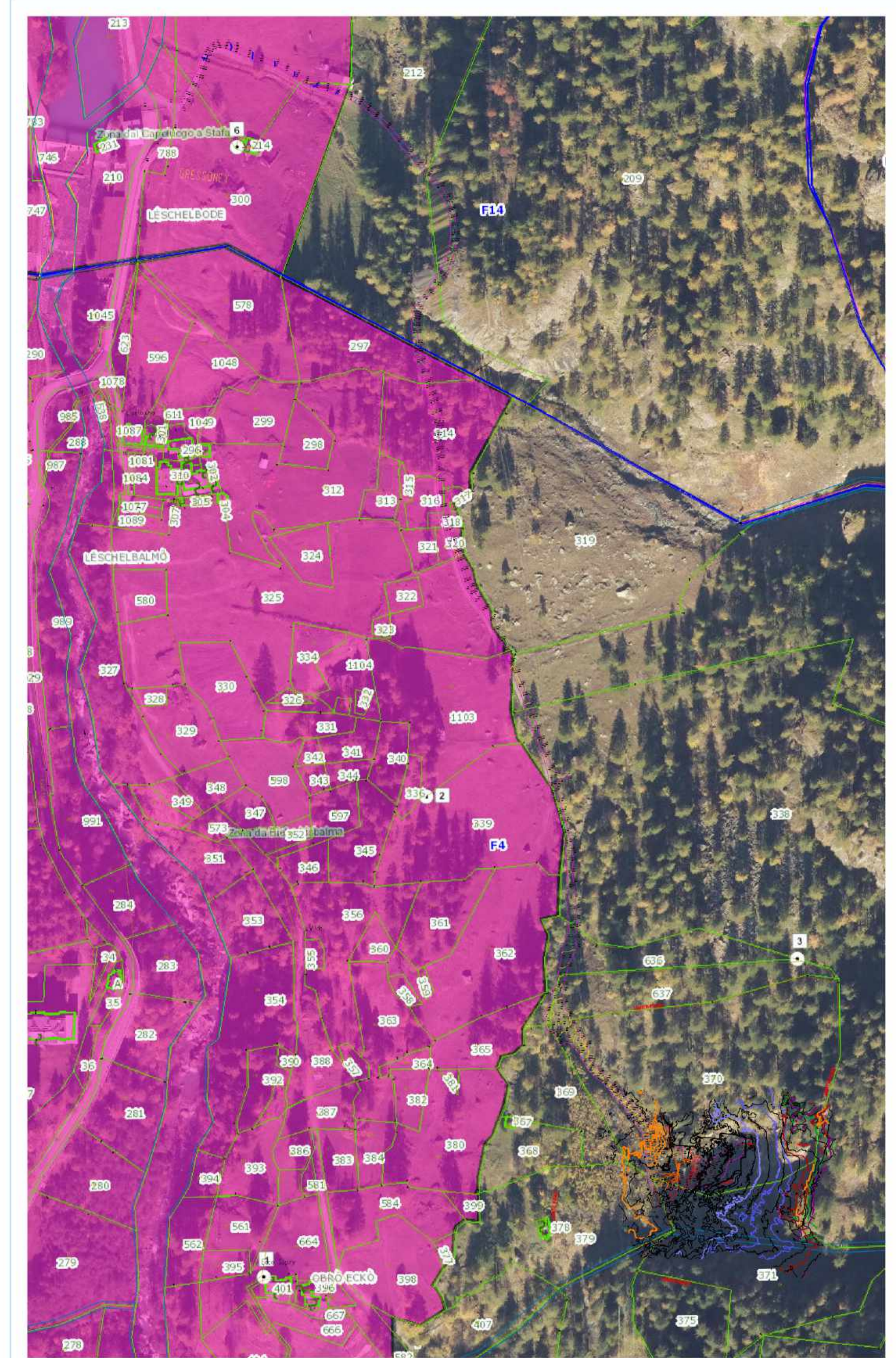
Aree tutelate per legge dlgs 42/2004, art. 142

Let. g) - territori coperti da foreste e da boschi

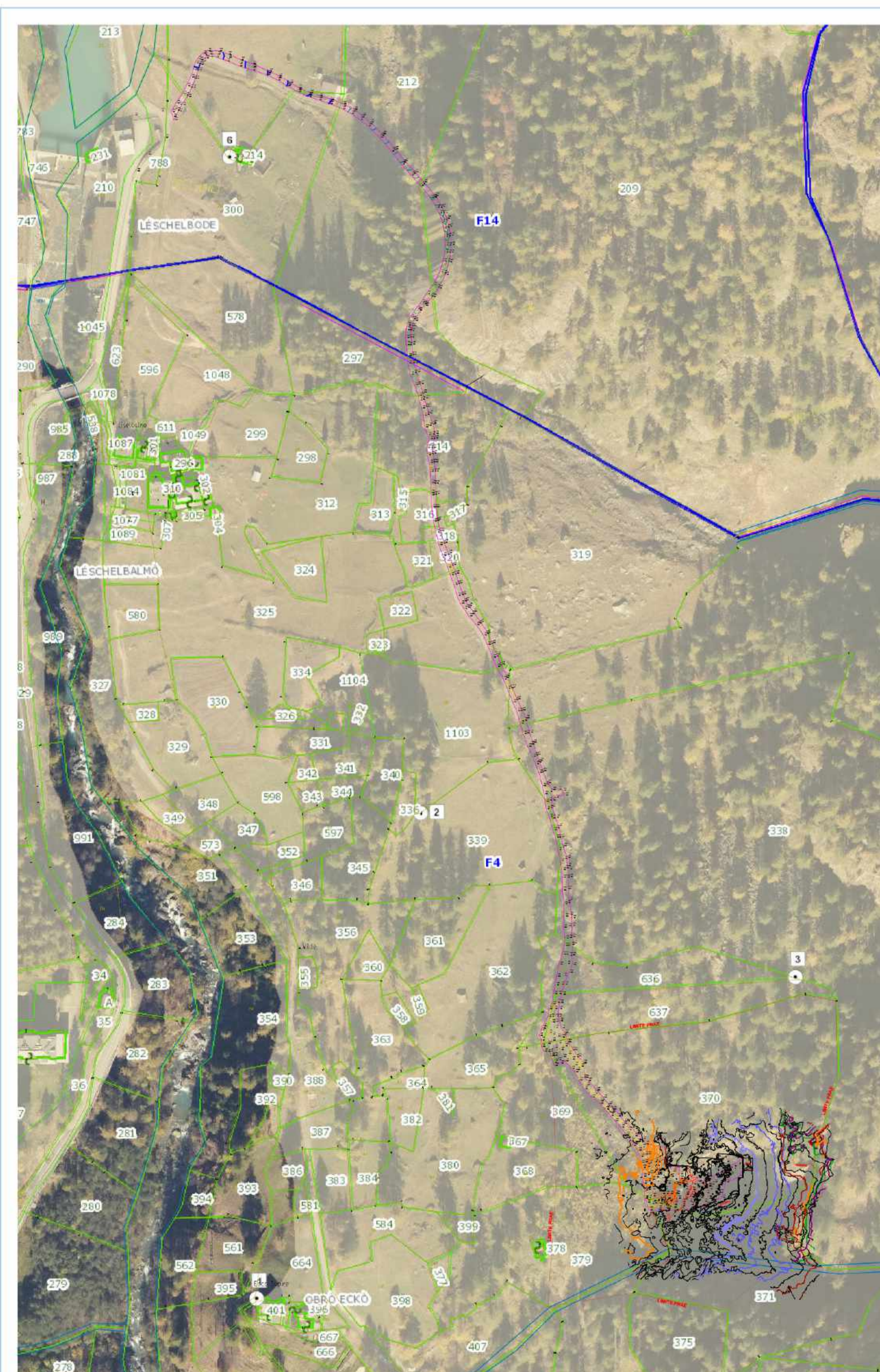
- Bosco di tutela concertato
- Aree boscate da concertare
 - Aree boscate elaborate



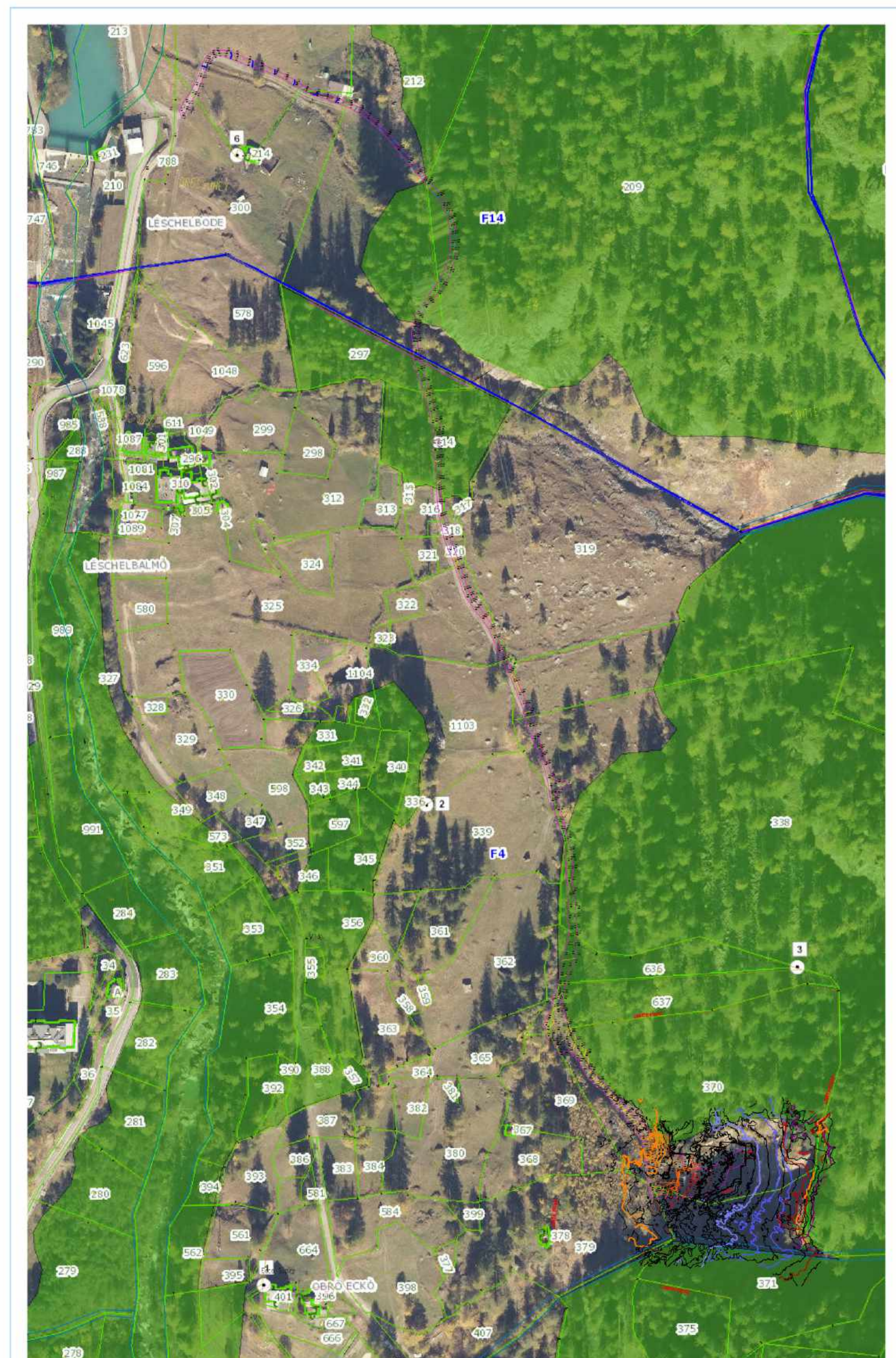
Art. 40 - PRG PTP 1:2000



ART. 136 lett. c 1:2000



ART. 142 lett. d 1:2000



ART. 142 lett. d 1:2000